

# AMMINISTRAZIONE, FINANZA E CONTROLLO DI GESTIONE

**11 ottobre 2024**  
**Live streaming/Milano**

**EXECUTIVE MASTER IN FORMULA BLENDED**  
5 mesi/12 weekend  
Live streaming/Milano + corsi on demand

# NEL LAVORO, LA FORMAZIONE È TUTTO

**COSTRUISCI IL TUO FUTURO CON I NOSTRI CORSI E MASTER, IN 12 AREE TEMATICHE, FULL TIME, PART TIME E ONLINE, PER NEOLAUREATI E PROFESSIONISTI, ADATTI AD OGNI ESIGENZA:**

## **ENTRARE NEL MONDO DEL LAVORO**

Full time 6 mesi in aula/live streaming  
+ stage di massimo 6 mesi (al verificarsi  
delle condizioni contrattuali)

## **APPROFONDIRE LE COMPETENZE**

Part time di 6/10 weekend in aula/live  
streaming, personal coaching e career  
development

## **AGGIORNARSI SULLE NOVITÀ DEL MERCATO**

Part time di 1 weekend  
in aula/live streaming

## **COMPRENDERE MEGLIO SPECIFICHE AREE DI BUSINESS**

Online di 4 mesi di project work,  
webinar e personal coaching



# I NOSTRI PUNTI DI FORZA

**95%**

TASSO DI CONFERMA  
POST STAGE

**Percorsi**

FULL TIME, EXECUTIVE  
MASTER, PROFESSIONAL  
MASTER, CORSI EXECUTIVE

**15.000+**

STUDENTI L'ANNO

**30**

ANNI DI ESPERIENZA

**Fruizione**

IN AULA, LIVE STREAMING  
E ON DEMAND

**2**

NUOVE SEDI DIGITALI A  
MILANO E ROMA

**1.200**

DOCENTI

**1.300**

AZIENDE PARTNERS

**SCOPRI  
L'OFFERTA COMPLETA  
DI 24 ORE BUSINESS SCHOOL**



# PARTNERSHIP

## 24ORE BS TEAMSYSYSTEM

**24ORE Business School** unisce le forze con **Euroconference**, società del Gruppo TeamSystem, leader nell'erogazione di corsi di aggiornamento e approfondimento in ambito fiscale, societario, contabile e giuslavoristico dedicati ai professionisti.

Il piano di sviluppo della partnership sfrutterà non solo l'**offerta formativa di Euroconference** ma anche le **soluzioni digitali di Teamsystem** oltre alla consolidata tecnologia delle **aule intelligenti** e della **piattaforma di erogazione contenuti** di 24ORE Business School.

TeamSystem Enterprise Legal è la piattaforma di servizi Cloud che risponde alle necessità dei General Counsel e dei loro team agevolando l'intero workflow di lavoro, sia lato Litigation che per quanto riguarda il Contract Management


TeamSystem Enterprise Legal è la soluzione completa ed evoluta, che offre al Giurista di Impresa e al dipartimento legale, tutti gli strumenti necessari alla gestione, monitoraggio e reportistica dell'Ufficio Legale.

Grazie alla sua architettura multi-device assicura in ogni momento una visione a 360° dell'Ufficio, garantendo, allo stesso tempo, la massima sicurezza ed efficienza dei processi interni.

In TeamSystem Enterprise Legal la semplificazione e l'automazione dei flussi di comunicazione con i collaboratori esterni si traducono in un drastico risparmio di tempo e abbattimento dei rischi.

Inoltre, i flessibili sistemi di reportistica rendono agevole l'analisi dei costi e della produttività di ogni collaboratore, diventando un valido supporto su cui fondare ogni processo decisionale.

 Euroconference

 TeamSystem



## COMPLETA LA TUA FORMAZIONE CON I PRODOTTI EUROCONFERENCE SELEZIONATI PER TE!

### AREA LEGALE

- Master Breve Legal
- Euroconference Pass Legal Seminari
- Euroconference Pass Legal Master
- Euroconference Pass Legal Full

### AREA FISCALE

- Master adempimenti di azienda
- Revisione legale: percorso di approfondimento

### AREA LAVORO

- Percorso Paghe e Contributi 2.0



# CARATTERISTICHE DEL MASTER

## A CHI É RIVOLTO

- Figure junior della funzione amministrazione, finanza e controllo di gestione
- Responsabili e addetti di uffici amministrativi e contabili di aziende
- Liberi professionisti e praticanti di studi professionali
- Responsabili amministrativo-finanziari di piccole imprese
- Imprenditori e consulenti aziendali
- Giovani laureati interessati a specializzarsi nelle aree dell'amministrazione, finanza e controllo di gestione

## COMPETENZE E OBIETTIVI

Si acquisiranno le competenze per gestire i più rilevanti aspetti economico-finanziari d'impresa, dalla **redazione del bilancio** al **controllo di costi e ricavi**, fino alla gestione della **finanza ordinaria** con focus sul rapporto con le banche e gli strumenti di finanziamento e investimento.

## 4 RAGIONI PER ISCRIVERSI SUBITO

- **Metodologia didattica concreta** basata su esercitazioni, simulazioni e discussione di case study
- Corso tenuto da Senior Manager, Professionisti e Consulenti aziendali che garantiscono esperienza, concretezza e un **apprendimento guidato della materia**
- Uno dei titoli di maggiore successo di 24ORE Business School
- **Executive Master Certificate** conseguibile con una frequenza di **almeno l'80% delle lezioni**

# PERCORSO DIDATTICO

## DURATA E STRUTTURA

L'Executive Master è strutturato in formula part time per un totale di 12 weekend.

Le lezioni si svolgono:

- venerdì dalle 14.15 alle 18.15
- sabato dalle ore 9.15 alle 17.15

**Il Master può essere frequentato sia in aula che in modalità Live streaming, con possibilità di interazione real time con i docenti. Le lezioni saranno registrate e a disposizione dei partecipanti fino alla fine del Master.**

## METODOLOGIA DIDATTICA

La didattica del Master prevede un approccio operativo che alterna lezioni frontali ed esercitazioni e permette ai partecipanti di interagire con i docenti e di beneficiare di importanti opportunità di networking con i colleghi e con i docenti.

## 1° MODULO

### BILANCIO E PRINCIPI CONTABILI

#### Ottobre 2024

Venerdì 11 e sabato 12  
Venerdì 18 e sabato 19  
Venerdì 25 e sabato 26

#### Novembre 2024

Venerdì 8 e sabato 9

## 2° MODULO

### PIANIFICAZIONE E CONTROLLO DI GESTIONE

#### Novembre 2024

Venerdì 15 e sabato 16  
Venerdì 22 e sabato 23  
Venerdì 29 e sabato 30

#### Dicembre 2024

Venerdì 13 e sabato 14

## 3° MODULO

### FINANZA AZIENDALE

#### Gennaio 2025

Venerdì 10 e sabato 11  
Venerdì 24 e sabato 25  
Venerdì 31

#### Febbraio 2025

Sabato 1  
Venerdì 14 e sabato 15

# ELEARNING 24ORE BUSINESS SCHOOL







## LEZIONI IN LIVE STREAMING

Con docenti di 24ORE Business School in cui approfondire gli argomenti in programma, svolgere esercitazioni e partecipare a tutte le attività didattiche direttamente da casa



## VIDEO DELLE LEZIONI

Per uno studio in autonomia o per rivedere gli argomenti trattati, tutte le lezioni saranno registrate e messe a disposizione dei partecipanti per tutta la durata dell'executive master



## SLIDES DELLE LEZIONI E DOCUMENTI DI APPROFONDIMENTO

Materiale didattico sempre disponibile e consultabile online



## ESERCITAZIONI E SESSIONI IN VIRTUAL TEAM

Esercitazioni individuali e di gruppo in sessioni live dedicate, con gestione autonoma di audio/video e condivisione dello schermo e materiali



## CORSI ON DEMAND

Corsi online on demand, frequentabili in completa autonomia, per integrare ed arricchire le competenze acquisite durante le lezioni

**La piattaforma eLearning 24ORE Business School** è progettata per garantire la massima flessibilità di accesso ai contenuti e alle attività didattiche.

Una metodologia didattica interattiva, affiancando all'analisi dei singoli argomenti case history ed esercitazioni pratiche.

Le singole sessioni in **live streaming** sono basate su un approccio operativo che prevede un'alternanza equilibrata di:

- **Lezione frontale con il docente** in cui vengono affrontati gli argomenti del modulo
- **Esercitazioni in virtual team:** i partecipanti, divisi in gruppi, lavorano al progetto assegnato in un ambiente dedicato con la supervisione del docente
- **Testimonianze e interviste**

# 3 MODULI PER RAGGIUNGERE L'OBIETTIVO

## 1° modulo

### BILANCIO E PRINCIPI CONTABILI

#### IL BILANCIO DI ESERCIZIO

- Introduzione alla normativa di riferimento
- Finalità e postulati tra disciplina civilistica e principi contabili nazionali

#### STRUTTURA OBBLIGATORIA DEL BILANCIO: OIC. N. 12

- Schemi, contenuti e dettaglio obbligatori di Stato Patrimoniale, Conto Economico, Nota Integrativa e Rendiconto Finanziario
- Bilancio in forma ordinaria, abbreviata e micro-imprese

#### ATTIVITÀ IMMOBILIZZATE NELLA NORMATIVA ITALIANA

- Le immobilizzazioni materiali e immateriali (OIC n. 16 e OIC n. 24)

- Analisi delle principali voci riferite alle immobilizzazioni materiali
- Criteri civilistici di valutazione di costi d'impianto e di ampliamento; sviluppo e pubblicità; brevetti e diritti di utilizzazione delle opere dell'ingegno; concessioni; licenze e marchi; avviamento
- La normativa emergenziale e gli impatti sulle attività immobilizzate (la sterilizzazione degli ammortamenti e la rivalutazione dei beni di impresa)

## TITOLI E PARTECIPAZIONI

- Valutazione delle immobilizzazioni finanziarie
- Iscrizione in bilancio dei titoli immobilizzati
- Titoli, partecipazioni e azioni proprie non immobilizzate

## PATRIMONIO NETTO NEL OIC. 28

- Principali voci del Patrimonio netto
- Trattamento contabile dei versamenti e operazioni sul capitale
- La normativa emergenziale (le disposizioni temporanee in materia di riduzione di capitale, le perdite, l'inoperatività della causa di scioglimento per riduzione o perdita del capitale sociale)

## ANALISI DELLE AREE CRITICHE DEL BILANCIO

- Le principali problematiche di ordine valutativo delle poste di bilancio

- Le più diffuse ipotesi di infedeltà nella rappresentazione contabile
- La verifica dei contenuti minimi delle relazioni accompagnatorie
- Le deroghe "causa Covid" al diritto societario (ricapitalizzazione, postergazione, redazione bilancio, ecc.)

## RIMANENZE E LAVORI IN CORSO SU ORDINAZIONE

### FONDI PER RISCHI E ONERI, TFR E DEBITI

- Rilevazione e valutazione dei fondi per rischi e oneri
- Iscrizione in bilancio del TFR
- Classificazione e valutazione dei debiti

### CLASSIFICAZIONE E CONTABILIZZAZIONE DEI CREDITI

- Costo ammortizzato e fattore temporale
- Perdite su crediti e determinazione del fondo svalutazione

## 2° modulo

### PIANIFICAZIONE E CONTROLLO DI GESTIONE

#### PRESUPPOSTI, OBIETTIVI E FASI DELL'ANALISI DI BILANCIO AI FINI DEL CONTROLLO FINANZIARIO

- Le informazioni di analisi che gli schemi forniscono autonomamente: il bilancio come strumento di informazione
- Cenni sulla riclassificazione del bilancio civilistico per redigere il bilancio ai fini dell'analisi
- L'interpretazione delle voci patrimoniali ed economiche (rimanenze, ammortamenti, accantonamenti)

#### GLI SCHEMI DI RIFERIMENTO PER L'ANALISTA: LO STATO PATRIMONIALE

- L'analisi dell'equilibrio patrimoniale dell'impresa: Fonti ed Impieghi
- Differenze tra voci di breve termine e voci di medio e lungo termine
- Capitale investito netto e Net Working Capital (CCN)
- Equity e Posizione finanziaria Netta
- La leva finanziaria e il WACC

### IL CONTO ECONOMICO

- Gli schemi di riclassificazione del Conto Economico
- La suddivisione delle aree caratteristica, finanziaria e straordinaria
- Il MOL (EBITDA)
- Il reddito operativo (EBIT)
- Valore Aggiunto, Costo del Venduto, Margine di Contribuzione

### L'INCIDENZA DELLE IMPOSTE SUL REDDITO E L'IRAP

### IMPOSTE ANTICIPATE E DIFFERITE (CENNI)

### IL CONTROLLO DI GESTIONE NEL CONTESTO DELLA PIANIFICAZIONE

- Il controllo di gestione
- Il sistema di pianificazione e controllo
- La contabilità analitica: funzioni, caratteristiche principali, criteri generali d'impostazione del sistema
- Dalla classificazione "per natura" alla classificazione "per destinazione" dei costi e dei ricavi
- Struttura e significato del risultato economico di contabilità analitica
- Gli oggetti di riferimento per il calcolo dei risultati particolari

- Le configurazioni di costo
- I procedimenti di attribuzione dei costi comuni
- I procedimenti di attribuzione dei costi comuni

### **LA CONTABILITÀ ANALITICA: MODALITÀ OPERATIVE DI SVOLGIMENTO**

- Modalità di raccordo tra contabilità generale e contabilità analitica
- Le diverse configurazioni di costo e il loro effetto sulla determinazione del risultato di periodo
- Direct costing
- Full Costing
- Direct Costing Evoluto
- La logica di definizione dei centri di responsabilità
- Il piano dei centri di responsabilità: sezioni principali e di supporto
- Metodologie di localizzazione dei costi
- Problematiche legate all'attribuzione dei costi generali e/o di struttura
- La contabilità analitica svolta a costi standard

### **COST ANALYSIS E COST MANAGEMENT**

- Analisi della variabilità dei costi: il modello del B.E.P.
- L'utilizzo delle diverse configurazioni di costo nelle scelte di gestione

- Dall'analisi alla gestione dei costi

### **IL PROCESSO DI COSTRUZIONE DEL BUDGET**

- Il budget come sistema, strumento e processo
- Le fasi e la circolarità del processo formale di pianificazione
- Le dimensioni dell'articolazione e i documenti di rappresentazione del budget. Aspetti organizzativi e struttura del budget
- I centri di aggregazione dell'informazione: per centro di responsabilità, per prodotto e per canale
- Budget fissi e flessibili; budget scorrevole e non scorrevole
- Strutture e schemi del conto economico
- Calendario di budget
- Il budget delle vendite e dei costi commerciali e di marketing
- Il budget della produzione, dei costi e degli approvvigionamenti
- Il budget del costo del lavoro e degli investimenti

### **BUDGET ECONOMICO, FINANZIARIO E PATRIMONIALE**

- Free cash flow previsionale e suo utilizzo (cenni)
- Il budget di tesoreria a breve termine

# 3° modulo

- La programmazione dell'impiego del cash flow e valore per gli azionisti (cenni)
- La sintesi patrimoniale
- Budget e programmazione: alcune riflessioni conclusive sull'analisi preventiva degli equilibri aziendali

## IL SISTEMA DI REPORTING E IL SUO RUOLO NEL PROCESSO DI BUDGETING

- I principi, la struttura e le finalità del reporting
- I criteri di articolazione del reporting
- L'analisi tradizionali degli scostamenti tra consuntivo e programmato
- Le cause di scostamento e azioni correttive
- Il reporting innovativo: alcune considerazioni (cenni)

## FINANZA AZIENDALE

### L'AREA FINANZA E LE SUE FUNZIONI IN DIVERSI CONTESTI

- L'attività previsionale della funzione finanziaria
- Il ruolo del Chief Financial Officer nella gestione dei sistemi di pianificazione e controllo e nel controllo finanziario

### LE SCELTE DI FINANZIAMENTO E L'ANALISI DEL FABBISOGNO FINANZIARIO PREVISIONALE

- La determinazione del fabbisogno finanziario
- Fonti e strumenti di finanziamento: breve, medio lungo

### METODOLOGIE DI VALUTAZIONE E GESTIONE DEGLI INVESTIMENTI E CAPITAL BUDGETING

- Gli investimenti nel processo decisionale d'azienda
- Gli strumenti per le decisioni di investimento
- La valutazione economico finanziaria di un investimento con i metodi tradizionali

### GLI INDICATORI PER L'ANALISI

- Gli indici relativi alla situazione patrimoniale
- Gli indici relativi alla situazione economica

- Gli indici relativi alla situazione finanziaria
- Il significato di ROI e ROE e la leva finanziaria

## IL RENDICONTO FINANZIARIO

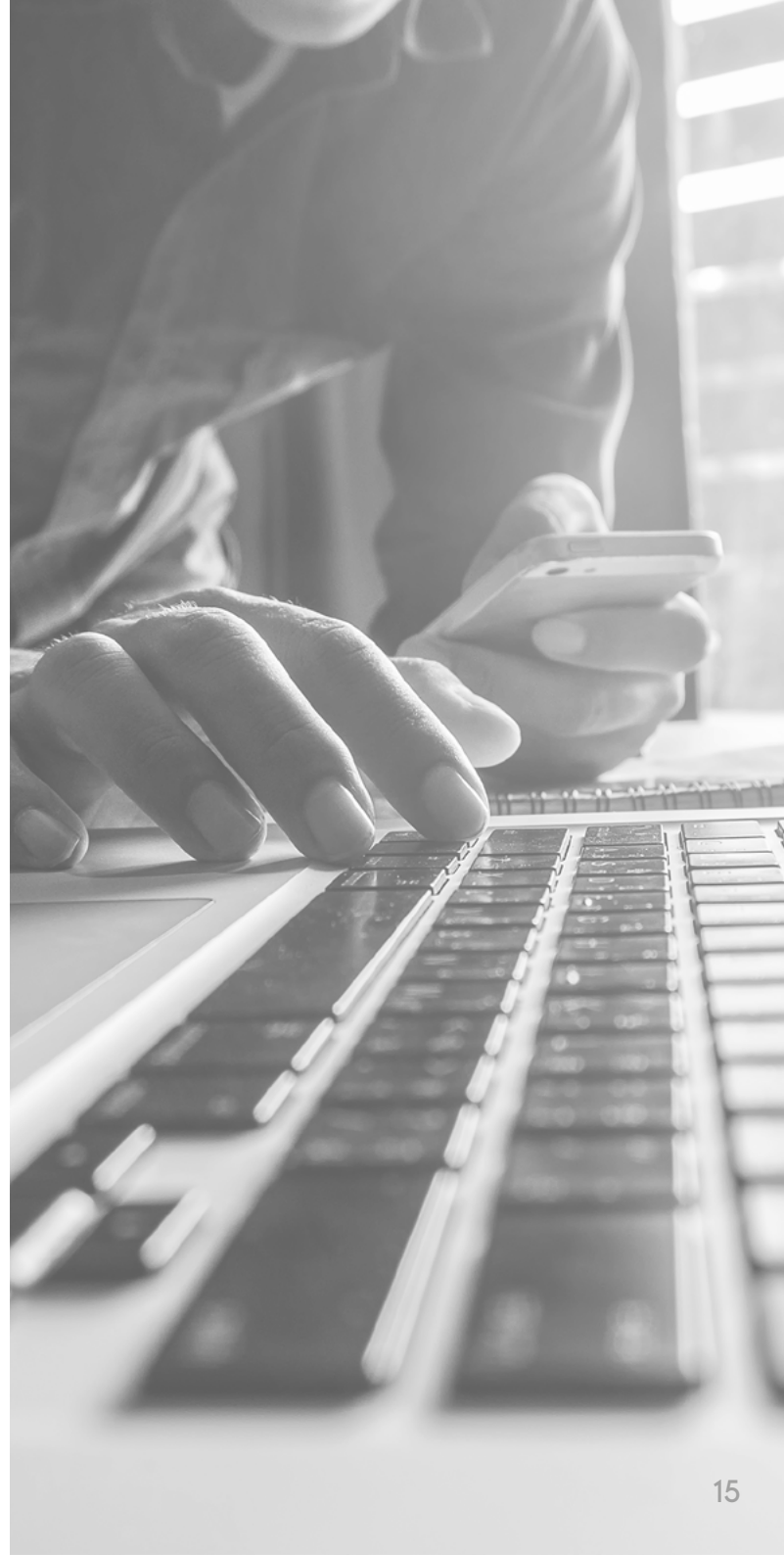
- Dal concetto di fondo a quello di flusso
- OIC 10
- Il rendiconto finanziario: struttura e finalità informative
- Esercitazioni pratiche

## IL PIANO FINANZIARIO E I PRINCIPALI STRUMENTI DI GESTIONE DELLA FINANZA

- Dal rendiconto al piano (metodo diretto)
- Gli strumenti di controllo incassi, ageing e pagamenti.
- Importanza della pianificazione finanziaria
- I principali strumenti di debito (tipologie di linee)
- Il Cash Pooling, gli strumenti di controllo della cassa e di contenimento del rischio

## LA VALUTAZIONE D'AZIENDA

- Principi generali e scopo della valutazione
- Cenni sui principi contabili di riferimento
- I principali metodi di valutazione delle aziende
- La valutazione degli asset immateriali
- Casi pratici ed esercitazioni



A low-angle, black and white photograph of a modern skyscraper with a glass facade. The building's structure is composed of numerous rectangular panels, creating a complex geometric pattern. The perspective is from below, looking up, which emphasizes the height and scale of the structure. In the top left corner, there is a graphic overlay consisting of a blue L-shaped line and an orange rectangular area. Inside the orange area, the word "DOCENTI" is written in a bold, black, sans-serif font.

**DOCENTI**



## DOCENTI E TESTIMONIAL

### **Emilio Adinolfi**

CFO Digital 360  
Dottore Commercialista

### **Fabio Chiesa**

Dottore Commercialista Revisore  
Legale  
Studio Associato  
Pasturenzi Chiesa Siciliano

### **Gianluca Dan**

Dottore Commercialista  
Giornalista Pubblicista Partner  
Studio Boscolo & Partners

### **Polo Priora**

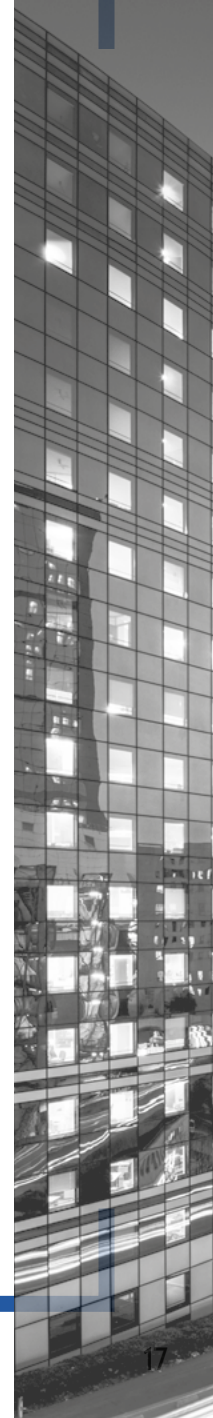
Consulente e Trainer di Gestione  
e Strategia D'Impresa  
Mosaico s.r.l.

### **Vincenzo Ferragina**

Partner  
Kon

### **Raffaele Forlini**

Partner  
BMC



# INFO E CONTATTI

## QUOTA DI ISCRIZIONE

√ 150,00 Euro + IVA

## QUOTA DI PARTECIPAZIONE

√ 5.300,00 Euro + IVA

## COORDINAMENTO DIDATTICO

**Valeria Lonati**

Tel. +39 3493340287

Email: [valeria.lonati@24orebs.com](mailto:valeria.lonati@24orebs.com)

## FORMAZIONE CORPORATE

Sei un'azienda?

Per informazioni ed iscrizioni contattaci a:  
[corporate@24orebs.com](mailto:corporate@24orebs.com)

## ACCREDITAMENTI

Digit'Ed S.p.A. è iscritta all'Albo dei soggetti accreditati per i Servizi di Istruzione e Formazione Professionale presso la Regione Lombardia (iscrizione n° 1412)



**Regione  
Lombardia**

Digit'Ed S.p.A. è inoltre ente di formazione accreditato dalla **Regione Lazio** (det. dir. n. G13562)



Sede legale:

**Milano, Via San Vigilio, 1 – 20142 Milano**

Sedi operative:

**Milano, Via Monte Rosa, 91 – 20149 Milano**

**Roma, Via Gaeta, 15 – 00185 Roma**

**24orebs.com**

